

# KAMOSONIC®

# harward

**KS-G751 - HR-G752 - KS-G753**  
**HR-G754 - KS-G755 - HR-G756**



OTO MÜZİK SETİ

**KULLANMA  
KILAVUZU**



**Lütfen kullanma kılavuzunu dikkatlice okumadan cihazınızı kullanmayınız.**

**Değerli Müşterimiz,**

Öncelikle kalitenin öncüsü olan **KAMOSONIC** markalı cihazımızı tercih ettiğiniz için teşekkür ederiz.

Modern tesislerde üretilen ve titiz kalite kontrolünden geçirilmiş olan cihazınızın size en iyi verimi sunabilmesi için,

**bu kılavuzun tamamını cihazınızı kullanmadan önce dikkatle okumanızı ve bir başvuru kaynağı olarak saklamanızı rica ederiz.**

**İTHALATÇI FİRMA & SERVİS BİLGİLERİ**

**REİS ELEKTRONİK SANAYİ VE TİCARET A.Ş**

**Mahmutbey Mah. Küçük Halkalı Cad.No:9 Bağcılar-İstanbul**

**Tel:0212-447 02 02 - 659 07 22**

**www.reiselektronik.com.tr**

## GÜVENLİĞİNİZ İÇİN DİKKAT!

CİHAZIN İÇERİSİNDE İNSANLAR İÇİN TEHLİKELİ OLABİLECEK ELEKTRİK ŞOKU RİSKİNE SAHİP 'TEHLİKELİ VOLTAJ MEVCUT OLABİLİR.

KESİNLİKLE ARKA KAPAĞI AÇMAYINIZ. AKSİ HALDE BU DURUM İNSANLAR İÇİN TEHLİKELİ OLABİLİR VE CİHAZIN ÇALIŞMASINDA CİDDİ PROBLEMLER DOĞURABİLİR.

SADECE YETKİLİ TEKNİK KİŞİLER TARAFINDAN ÜST KAPAK AÇILABİLİR.

CİHAZIN GARANTİSİ ARKA KAPAĞI AÇILMAMIŞ CİHAZLAR İÇİN GEÇERLİDİR.

YANGIN TEHLİKESİNİ VE TEHLİKELİ ŞOKU ÖNLEMELER İÇİN CİHAZI NEME VEYA YAĞMURA MARUZ BIRAKMAYINIZ.

CİHAZ ÇALIŞIR DURUMDA İKEN NEMLİ BEZLE SİLMİYİNİZ.

## Bakım

Cihazı yumuşak bir bez ile siliniz.

Cihazı alkol, benzin veya kimyasal içerikli temizlik maddeleri ile silmeyiniz.

## TAŞIMA VE NAKLİYE SIRASINDA DİKKAT EDİLECEK HUSUSLAR

Cihaz orijinal ambalajında taşınmalıdır.

Düşürülmemeli, sudan ve aşırı nemli ortamdan uzak tutulmalıdır.

## KULLANIM SIRASINDA İNSAN VE ÇEVRE SAĞLIĞINA ZARARLI OLABİLECEK DURUMLAR

CİHAZIN İÇERİSİNDE İNSANLAR İÇİN TEHLİKELİ OLABİLECEK ELEKTRİK ŞOKU RİSKİNE SAHİP 'TEHLİKELİ VOLTAJ MEVCUT OLABİLİR.

KESİNLİKLE ARKA KAPAĞI AÇMAYINIZ. AKSİ HALDE BU DURUM İNSANLAR İÇİN TEHLİKELİ OLABİLİR VE CİHAZIN ÇALIŞMASINDA CİDDİ PROBLEMLER DOĞURABİLİR

## Muhafaza

Cihazı aşırı sıcak ve soğuktan koruyunuz

Muhafaza ısısı -20 / 60 °C arasında, Cihazı su ve Nemden uzak tutunuz

Cihazı tozlu ve dumanlı ortamlardan uzak tutunuz Cihazı düşürmeyiniz ve darbelere karşı koruyunuz.

Cihazı sabit, muhafazalı bir şekilde taşıyınız.Cihazı sert cisimler ile silmeyiniz.

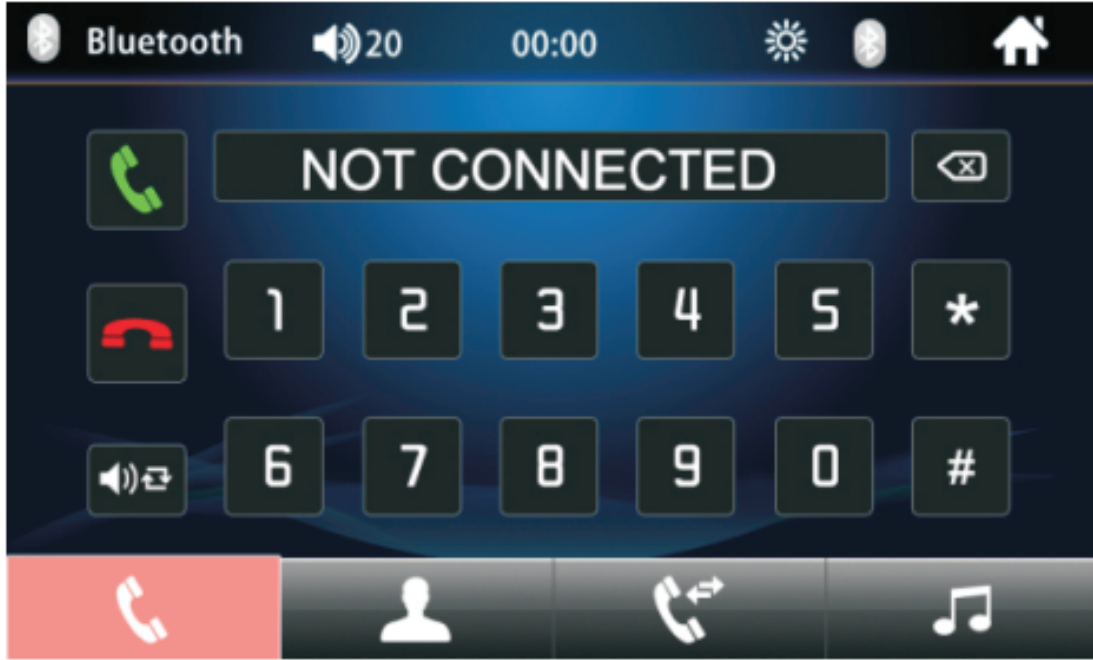
## Kutuda Bulunması Gerekenler;

- MP5 Çalar
- Kumanda
- Kullanım Kılavuzu
- Garanti Belgesi

## Genel Özellikler;

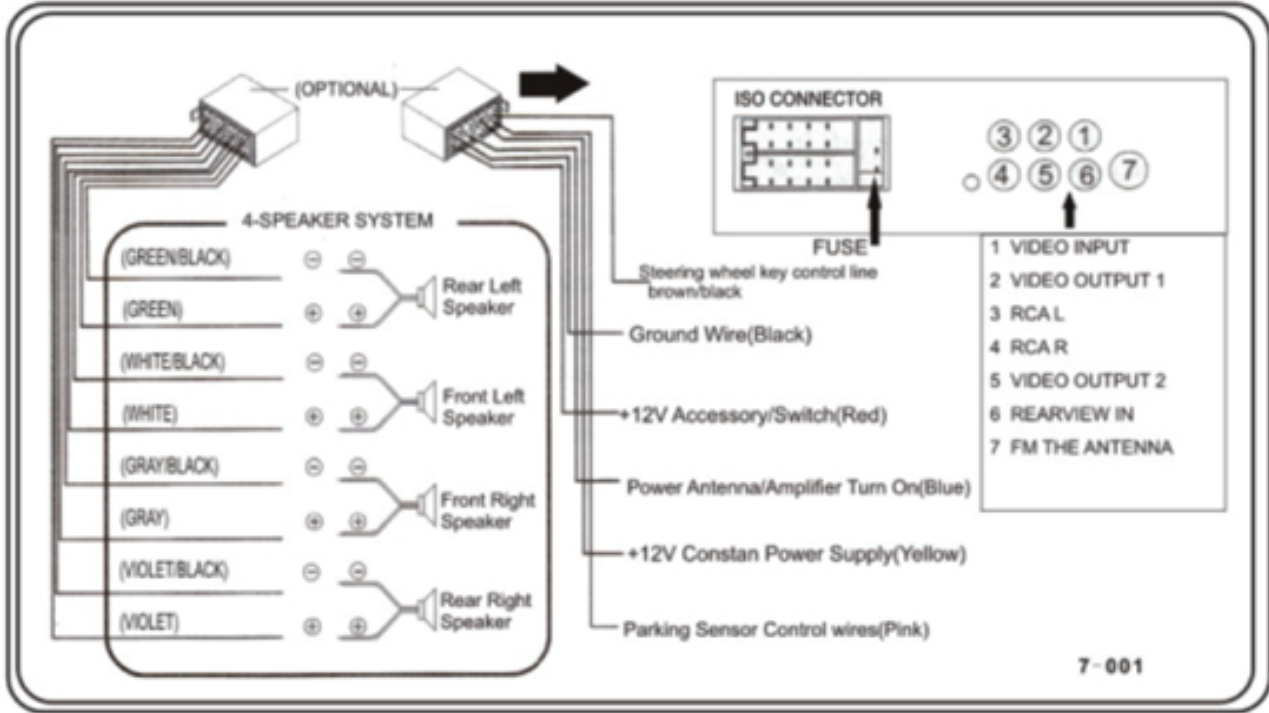
7 İNCH  
TFT DOKUNMATİK EKTRAN  
DOUBLE  
FM/KUMANDA  
MIRROR LINK  
USC/TF CARD  
AUX  
ISO SOCKET  
6 RCA  
KAMERA  
KAPASITIV EKTRAN  
1080 P  
MP3/WMA/WAV/MKV  
DVD/VCG/DIVX/MP4/AVI

## BLUETOOTH KULLANIM



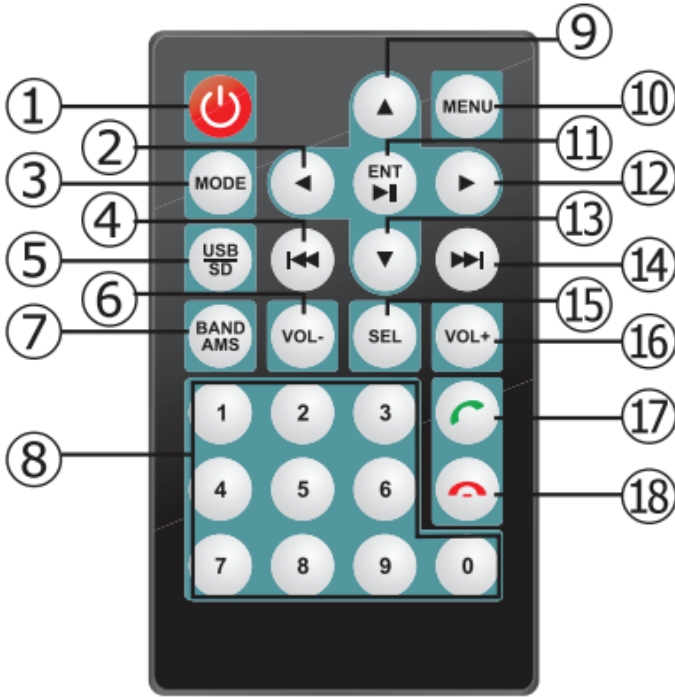
Telefon bağlantısı yapıldığında I Bluetooth sembolü yeşile döner.  
Telefon geldiğinde ahize tuşuna basıp konuşabilirsiniz.

## BAĞLANTI ŞEMASI



## TEKNİK ÖZELLİKLER

SNR.....	65dB
Frequency response.....	20HZ-20KHZ
Loudspeaker impedance.....	4 Ω_8 Ω
The maximum output power.....	4*60W
Tone Control.....	Bass+/-7dB(100HZ) Treble+/-7dB(100 HZ)
FM	
FM frequency.....	87. 5MHz~108MHz
Sensitivity.....	25dB
Selectivity.....	60dB
Separation.....	35dB



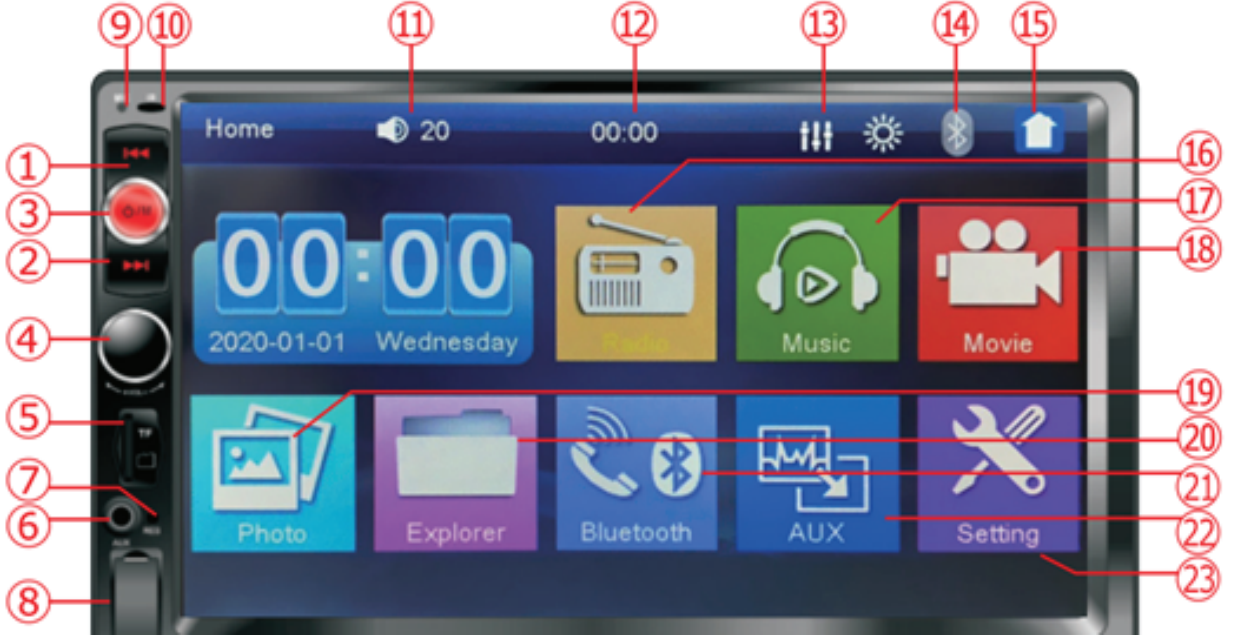
- 1.POW : Açma/kapama
- 2.Sol yön tuşu
- 3-MODE
- 4-Hızlı geri
- 5-USB/SD
- 6-Ses -
- 7-Band seçim
- 8-Rakam tuşları
- 9-Yukarı yön tuşu
- 10-MENU
- 11-Giriş
- 12-Sağ yön tuşu
- 13-Aşağı yön tuşu
- 14-Hızlı ileri
- 15-Seçim
- 16-Ses +
- 17-Telefon açma
- 18-Telefon kapama

## Direksiyon Komanda Tanımlama



- 1) Kablo bağlantısını yaptıktan sonra, tuş seçimi yapın
- 2) Reset tuşuna basın
- 3) Onay tuşuna basın

## ÖN PANEL



- 1-Önceki şarkı
- 2-Sonraki şarkı
- 3-Açma/kapama
- 4-Ses+/-
- 5-TF
- 6-AUX
- 7-RES
- 8-USB
- 9-MIC
- 10-IR
- 11-Ses+/-

- 12-Tarih ve saat ayarı
- 13-Parlaklık ayarı
- 14-Blue tooth moduna giriş
- 15-Ana sayfa
- 16-Radyo
- 17-Müzik
- 18-Film
- 19-Foto
- 20-Explorer
- 21-Bluetooth
- 22-AUX giriş
- 23-Ayarlar

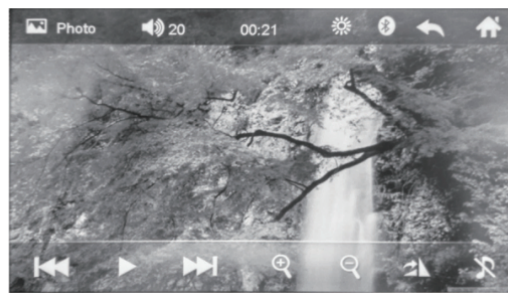
## HOME



## MOVIE



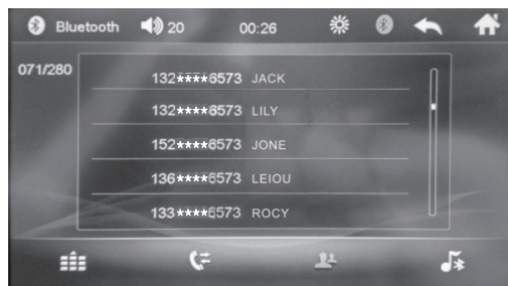
## PHOTO



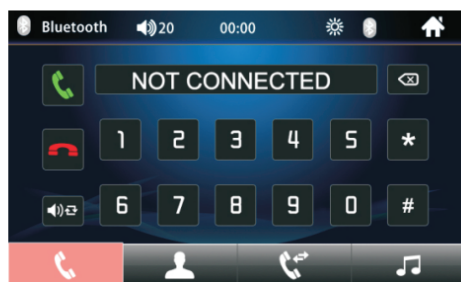
## SETTING



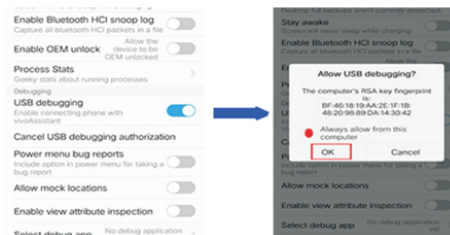
## BLUETOOTH



## BLUETOOTH



## CAR MACHINE CONNECTED



## Öneriler

Montaj yerini tespit sürücünün, sürüş emniyetini ihlal etmemesine dikkat ediniz.

Montajın yetkili servis tarafından yapılması tavsiye edilir.

Montajı tamamlamadan önce, geçici olarak kablo bağlantısını yapıp cihazın normal olarak çalışıp, çalışmadığını kontrol ediniz.

Montaj esnasında, cihaz ile birlikte verilen orijinal montaj malzemelerini kullanın.

## ÖNEMLİ UYARI

### Kullanım Ortamı

a) Cihaz ani olarak, sıcak ortamdaki, soğuk ortama götürüldüğünde, ısı değişiminden oluşan nemden dolayı, ortam ısı normalde dönüncüye kadar çalışmayabilir.

b) Aşırı sıcak ortamlarda, cihaz çalışmayabilir. Ortam ısısının normale dönmesini bekleyin.

### TEKNİK BAKIM VE ONARIM

Sorun hala devam ediyor veya başka teknik sorunlar ile karşılaştığınızda. Cihazın üst kapağını kesinlikle açmadan en yakın teknik servisimize başvurunuz.

### MONTAJ

Cihazınızın montajını, servis listemizde bulunan size en yakın yetkili servisimizde yaptırınız.

1--Kılavuzda belirtildiği şekilde güç, anten ve hoparlör bağlantılarını yapın.

### KARŞILAŞABİLECEĞİNİZ SORUNLAR VE ÇÖZÜMLERİ

Bazı basit sorunları, servise gitmeden kendinizde çözebilirsiniz.

• Cihaz çalışmıyor

a) Araç kontağı kapalı

b) Sigorta atmış

• Ses atlaması

a) Montaj açısı 30° den fazla

b) Disk çok kirli veya hasarlı

• Bazı tuşlar çalışmıyor

a) Cihazı kapatıp, açın

b) Ön paneli çıkarıp tekrar takın

a) Cihazı resetleyip tekrar açın

• Radyo çalışmıyor, otomatik arama yapmıyor

Anten kablosu bağlı değil veya radyo sinyalleri çok zayıf

• Görüntü tam ekran değil.

VIDEO SETUP MENU'sünden, Picture Modunu düzeltin.

Hala, tam olarak düzelmeyebilir, bu normal bir durumdur çünkü DVD görüntü boyutları sabittir.

• Görüntü ve ses bozulması

a) AUDIO ayarını kontrol edin

### TİCARET BAKANLIĞINCA TESPİT EDİLMİŞ OLAN

### KULLANIM ÖMRÜ 10 YILDIR

Aşağıdaki bağlantıdan cihaza ait CE belgesine ulaşabilirsiniz

[http://reiselektronik.com.tr/ce\\_belgeleri.php](http://reiselektronik.com.tr/ce_belgeleri.php)

### ENERJİ TÜKETİMİ AÇISINDAN VERİMLİ KULLANABİLMEK İÇİN DİKKAT EDİLECEK HUSUSLAR

1-Yüksek ses ile dinlemek cihazın ısınıp, daha fazla enerji tüketmesine neden olur.

2-Gereksiz yere amplifikatör kullanımı, daha fazla enerji tüketmesine neden olur.

3-Uzun süre cihazın sürekli olarak kullanılması, daha fazla enerji tüketmesine neden olur.